



Hils på din nye medisindispenser, Kari!

Karie hjelper deg å ta medisinen din til riktig tid, slik at du får en tryggere hverdag med mer frihet.



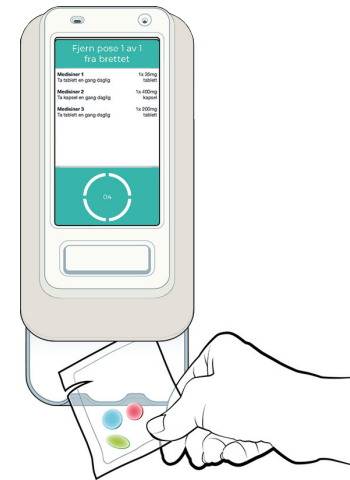
Slik tar du medisinen din

- 1 Dispenseren lyser opp og varslers med lyd når det er tid for medisin.

Trykk én gang på den store, avlange knappen for å få ut medisinen. Knappen skal ikke holdes inne.



2



Vent til posen faller ned på brettet før du plukker den opp. Hver pose kommer med et hjelpekutt for å kunne åpnes enkelt.

Ikke dra i posen når den er på vei ut, heller ikke om den setter seg fast. Dersom dette skjer går det en alarm hos hjemmesykepleien og de tar kontakt med deg.

Dersom du skal ha ut flere poser på samme tidspunkt skal du trykke én gang på knappen mellom hver pose.

- 3 Når medisinerer er ferdig vil Kari vise deg når du skal ta neste dose.

Ta kontakt med hjemmesykepleien dersom du ønsker å endre innstillingene på Karien din.



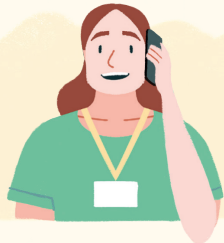
En tryggere hverdag med medisineringsstøtte



Dispenseren sikrer at du tar rett medisin til rett tid



Dersom medisindosen ikke hentes ut, går det en alarm hos helsepersonell



Helsepersonell tar kontakt med deg eller pårørende



Du får en tryggere hverdag med mer frihet



Medisineringsstøtte

Info til pasient og pårørende

Kontaktinformasjon
hjemmesykepleien

- kl. 08:00
- kl. 13:00
- kl. 18:00

