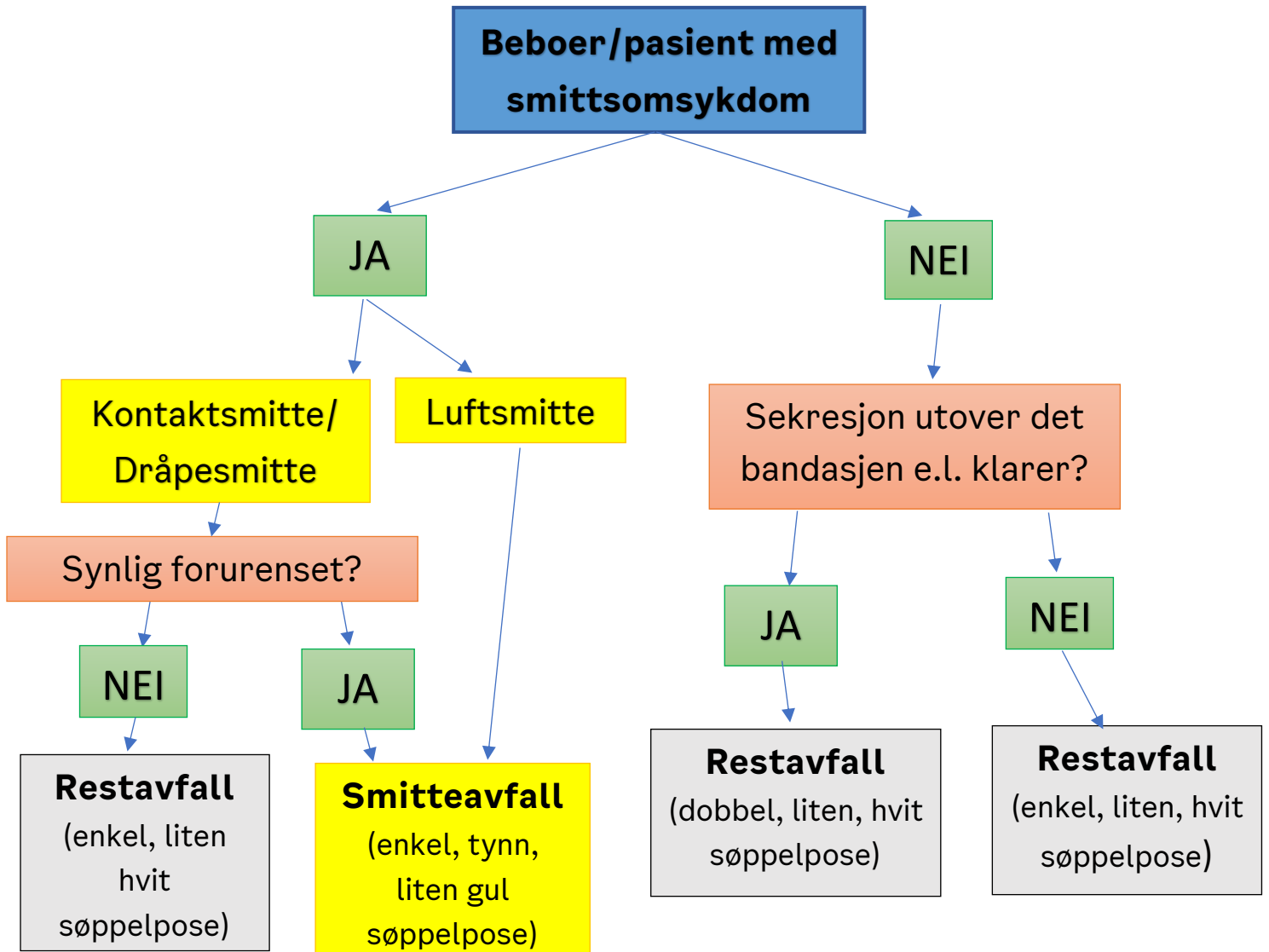


Hva skal sorteres som smittefarlig avfall?



Posen skal være ren på utsiden og knyttes godt før den bringes ut av pasientrom. Hvis plastposen blir synlig forurenset på yttersiden, skal en ny pose trekkes utenpå. Posen lukkes forsiktig med så lite luft i som mulig, før den tas ut av rommet.