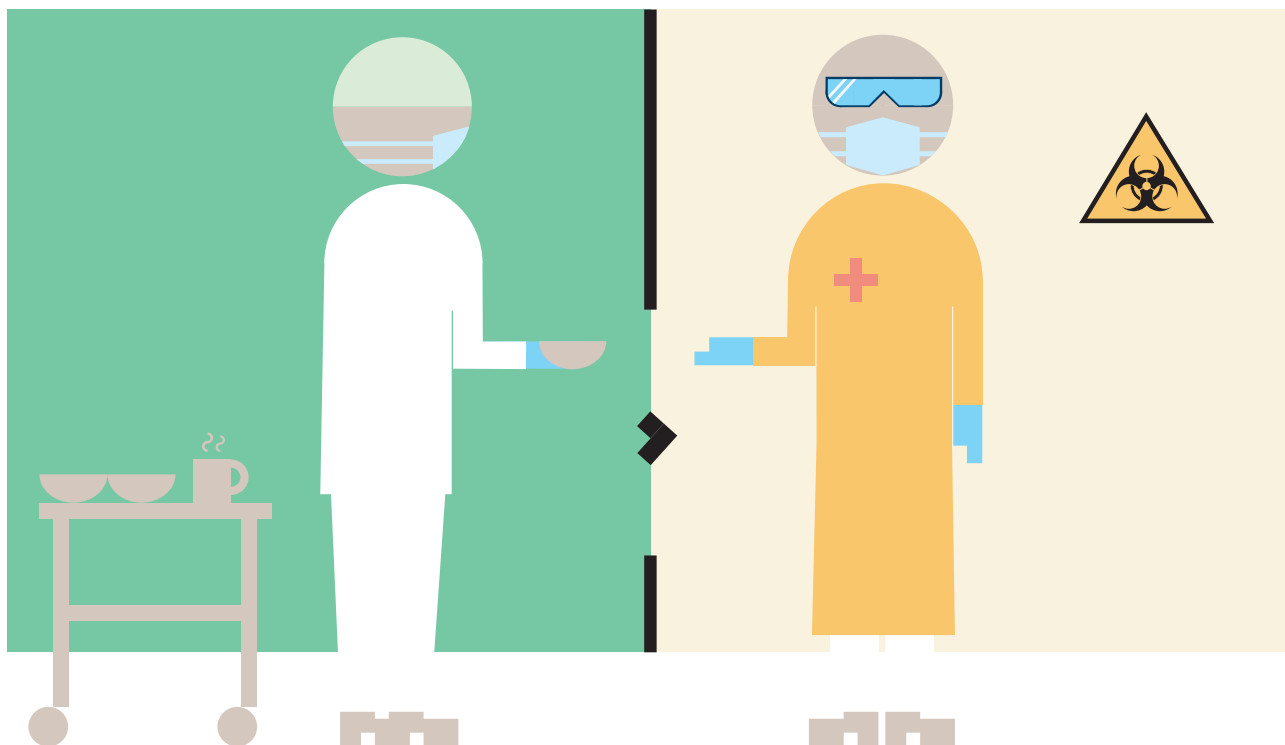


Hvordan ta ting inn og ut av isolat



Alt utstyr, klær, traller og søppel som skal ut av isolat...

...sluses ut med ren pose utenpå og settes direkte inn i maskin.

F. eks. tallerkner, vaskevannsfat og sakser.

...desinfiseres i sluse på vei ut med Virkon eller andre godkjente desinfeksjonsmidler.

F. eks. traller og medisinsk teknisk utstyr.