



Pilly SMS

Brukerinformasjon

Pilly SMS

Om produktet

Pilly SMS er en automatisk medisindispenser som sørger for at du får rett medisin til rett tid. Pilly SMS varsler når en medisindose skal tas.

Hensikt

Ved å bruke Pilly SMS får du tatt medisinene dine til rett tid uten bekymring for at medisinen blir uteglemt eller tatt feil.

Hvordan fungerer Pilly SMS?

Pilly SMS er en automatisk medisindosett med 28 doseringsrom som varsler deg ved å blinke og/eller gi lyd når medisinen skal tas.

Inni dispenseren ligger et medisinbrett som roterer fram riktig dose til riktig tid.

For å ta medisinen snus dosetten opp ned og medisinen faller ned i hånden din. Dosetten er robust og lett å ta med hvor enn du måtte ønske å dra.

Dosetten kan stilles inn til å gi medisin en eller flere ganger om dagen. Det er hjemmesykepleien som setter disse innstillingene i følge din

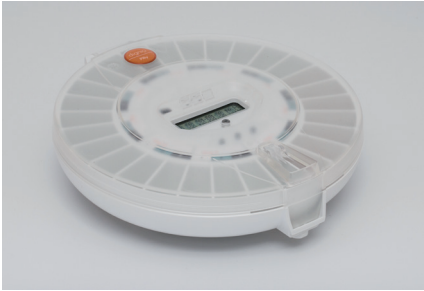
Hva skjer om jeg ikke husker å ta medisinen min?

Hvis du ikke har tatt medisinene dine i løpet av den tiden Pilly SMS er satt til å varsle, så vil dosetten sende en melding til hjemmesykepleien (eller til pårørende) som sier at du ikke har tatt medisinene dine. Da vil de ta kontakt med deg for å minne deg på å ta medisinen.



Ekstrautstyr
Tippe, f.eks for de med nedsatt funksjon i armer, eller nedsatt syn.

Hvordan ta medisinen



01

Når det er tid for å ta medisinen varsler Pilly SMS med lys og/eller lyd.



02

Snu Pilly SMS opp ned, og tøm medisinen i hånden.



03

Sjekk at dosekammeret er tomt for medisiner.

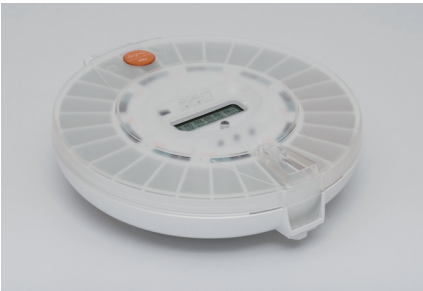
Forhåndsutmating fra Pilly SMS

(Gjelder der Pilly SMS er stilt inn med forhåndsutmating)



01

Pilly SMS vendes rolig opp ned 2 ganger. Det skal komme kvitteringslyd for begge vendingene.



02

Pilly SMS vil så varsle med lys og/eller lyd på vanlig måte.



03

Snu Pilly SMS opp ned, og tøm medisinen i hånden.

Sjekk at dosekammeret er tomt for medisiner.

Kontaktinformasjon Hjemmesykepleien

dignio

www.dignio.no